

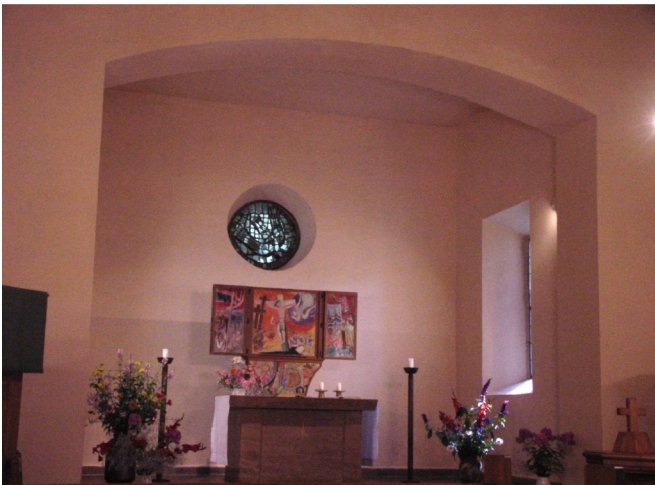
Bernterode (EIC)



Kirchenansicht von Südosten



Westdachreiterturnm 13 m hoch



Innenansicht in Richtung Chor



Innenansicht in Richtung Kirchenschiff

Kirchenbeschreibung nach "Schmidt 2000":

Ev. Kreuzkirche. Erbaut 1925. Altarraumerweiterung nach 1945, Erneuerung des westlichen Vordaches 1984. Architekt unbekannt. Saalbau mit eingezogenem Rechteckurm und westlichem Dachreiter. Das Äußere steinsichtiger, rustizierter Kalksteinquaderbau. Markante Umfriedung und Treppenzugang. Westliches Portal in segmentbogigem Gewände. Im Inneren segmentbogige Holztonne. Die Ausstattung 1957-64 durch Carl Crode Halle (Fenster) und Fritz Kühn geschaffen. Die Orgel wurde 1956 durch Rudolf Böhm / Gotha gebaut. Restaurierung 1994 durch Karl Brode / Heiligenstadt.

Literatur: Matthias Schmidt, Die Dorfkirchen im Landkreis Eichsfeld, 2000

Erstnennung des Ortes 967.

Gebäudeangaben:

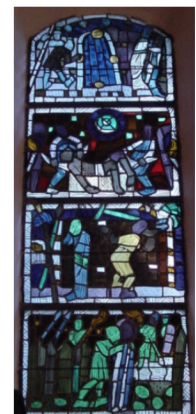
Kirchenachse: O - W

Kirche: Länge 19 m, Breite 10 m, Höhe 9 m
Grundfläche 190 m²,

Turm: Länge 3 m, Breite 3 m, Höhe 13 m
Turmhöhe / Kirchenlänge = 0,68



Ortsansicht von Südwesten



Fenster von
Carl Crodel